



## شرکت سیمان آبیگ

## فرم شرایط عمومی شرکت در مناقصه

شماره:  
تاریخ:  
پیوست:

موضوع: خرید پروفیل U شکل ۱۳۰۹، پروفیل U شکل ۹۱۸، پروفیل U شکل ۶۹۸، زیر سری U پروفیل، U پروفیل، کراس بار طرح جدید، ساپورت نگهدارنده کراس بار (شماره درخواست ۲۰۴۰۲۸۶)

۱. متقاضیان میتوانند با رعایت شرایط مندرج در این فرم، پیشنهاد قیمت خود را بصورت پاکت درب بسته و حداکثر تا پایان وقت اداری ساعت ۱۸ روز شنبه مورخ ۱۴۰۵/۰۱/۲۹ به آدرس: استان البرز - نظرآباد - کد پستی ۳۳۳۱۹-۵۴۱۳۴ - واحد دبیرخانه حراست شرکت سیمان آبیگ تسلیم نمایند. هر یک از شرکت کنندگان در مناقصه که نسبت به مفهوم تمام یا قسمتی از مشخصات و اسناد مناقصه سوالی داشته باشند می توانند از امور بازرگانی داخلی تقاضای توضیح نمایند.

## مدارک لازم جهت ارائه پیشنهاد قیمت:

- اشخاص حقیقی و حقوقی که دارای صلاحیت تخصصی و فنی در امور موضوع مناقصه هستند می توانند در مناقصه شرکت نمایند.
- پیشنهاد دهنده باید پشت هر سه پاکت، نام پاکت (الف/ب/ج)، موضوع مناقصه، مشخصات کامل خود، آدرس پستی و شماره تلفن تماس خود را به صورت کامل و خوانا قید نماید.

## ۲. پاکت الف: تضمین شرکت در مناقصه:

- به منظور تضمین شرکت در مناقصه متقاضی می بایست یک فقره چک صیادی به مبلغ ۲/۵۰۰/۰۰۰/۰۰۰ ریال بدون قید و شرط و توضیحات، با ذکر تاریخ صدور چک و ثبت در سامانه صیاد در وجه شرکت سیمان آبیگ با شناسه ملی ۱۰۱۰۲۴۰۵۲۲۰ و تصویر تاییدیه ثبت در سامانه داخل پاکت الف (حرف الف باید در پشت آن درج گردد) قرار دهد. چنانچه پس از شرکت در مناقصه و اعلام برنده شدن به هر علت شخص برنده اعلام انصراف و یا تغییر قیمت پیشنهادی اعلامی را مطرح و از عقد قرارداد امتناع نماید، شرکت سیمان آبیگ مختار خواهد بود چک موضوع این بند را بدون نیاز به هر گونه اقدام رسمی و یا قضایی وصول نماید.
- چک تضمین شرکت در مناقصه می بایست فقط به نام و از حساب شخص شرکت کننده در مناقصه بوده و ارائه چک از حساب اشخاص غیر پذیرفته نخواهد شد و کلیه چک های ارائه شده بابت تضمین که شرایط بند ۱۰ را نداشته باشند ترتیب اثر داده نخواهد شد.

## ۳. پاکت ب:

- پیشنهاد دهندگان می بایست سوابق کاری، مجوز های رسمی از مراجع ذیصلاح، لیست تجهیزات و مواردی که در ارزیابی آنان تأثیر داشته باشد را جهت ارزیابی فنی، داخل پاکت ب (حرف ب باید در پشت آن درج گردد) قرار دهند.
- اشخاص حقوقی باید رزومه، گواهی ثبت ثنا (مربوط به سامانه ابلاغ قوه قضاییه)، تصویر اساسنامه، آگهی تأسیس، آخرین تغییرات شرکت در خصوص اعضای هیئت مدیره قانونی و صاحبان امضاء مجاز خود، تصویر کارت ملی صاحبان امضاء مجاز و گواهی امضاء را به همراه تاییدیه فرم شرایط عمومی و خصوصی شرکت در مناقصه و سایر مدارک را داخل پاکت ب (حرف ب باید در پشت آن درج گردد) قرار دهند.
- اشخاص حقیقی متقاضی باید ضمن درج مشخصات کامل سجلی خود، ارائه گواهی ثبت ثنا (مربوط به سامانه ابلاغ قوه قضاییه)، یک نسخه از تصویر شناسنامه، کارت ملی، آدرس پستی و کد پستی خود را نیز به همراه سایر مدارک به همراه تاییدیه فرم شرایط عمومی و خصوصی در داخل پاکت ب (حرف ب باید در پشت آن درج گردد) قرار دهند.
- پیشنهاد دهندگان موظف به تکمیل فرم ارزیابی مناقصه گران و تأیید تمامی صفحات می باشند، لذا در صورت عدم ارائه فرم ارزیابی به همراه مدارک مورد نظر، شرکت سیمان آبیگ مختار به حذف شرکت کننده از مناقصه می باشد و شرکت کننده حق هیچگونه اعتراضی را ندارد.

## ۴. پاکت ج:

- کلیه اشخاص حقیقی و حقوقی می بایست فرم پیشنهاد قیمت و پیش نویس قرارداد خود را با ارقام و حروف و ریال درج نمایند (در صورت اختلاف بین ارقام و حروف، مبالغ تعیین شده به حروف معتبر خواهند بود) و در پاکت ج (حرف ج باید در پشت آن درج گردد) قرار دهند.

کارخانه: کیلومتر ۸۰ اتوبان تهران قزوین کارخانه سیمان آبیگ

تلفن شرکت: ۰۲۶۴۵۳۸۲۵۷۰ داخلی ۲۵۰۶ کارشناس مربوطه آقای تیموری



## شرکت سیمان آبیک

## فرم شرایط عمومی شرکت در مناقصه

شماره:

تاریخ:

پیوست:

۵. مبلغ پیش پرداخت در صورت تعلق حداکثر معادل ۵۰٪ مبلغ کل قرارداد خواهد بود که در قبال ارائه یک فقره چک ضمانت (چک صیادی به همراه تاییدیه ثبت در سامانه) معادل ۱۵۰ درصد پیش پرداخت، پرداخت خواهد شد.

۶. شرکت کننده می بایست ذیل اسناد مناقصه را توسط صاحبان امضاء مجاز خود مهر و امضاء نماید و به هیچ وجه حق درج شرط و شروط و اصلاح در متن پیش نویس قرارداد را ندارد در غیر این صورت به پیشنهاد ارائه شده ترتیب اثر داده نخواهد شد.

۷. جهت بازگشایی پاکتهای مناقصه در کمیسیون معاملات ابتدا پاکت الف تضمین مناقصه باز خواهد شد در صورت عدم ارائه تضمین، پیشنهاد مردود تلقی و نسبت به گشودن پاکتهای دیگر اقدامی به عمل نخواهد آمد و عیناً به پیشنهاد دهنده مربوط مسترد خواهد شد در صورت تایید تضمین مناقصه پاکت ب باز خواهد شد و محتوای آن بررسی می گردد در صورتی که کلیه اسناد ممهور به مهر و امضای پیشنهاد دهنده باشد و صلاحیت فنی، مالی و قانونی شرکت کننده احراز شود نسبت به گشایش پاکت ج اقدام خواهد شد.

۸. به پیشنهادات مشروط، مبهم، مخدوش و پیشنهادهائی که بعد از تاریخ تعیین شده واصل گردد ترتیب اثر داده نخواهد شد.

۹. ارائه پیشنهاد قیمت می بایست با لحاظ کلیه کسور قانونی و قراردادی اعم از بیمه و مالیات و غیره ... ارائه شود.

۱۰. ارائه و ثبت فاکتور رسمی در سامانه مودیان مالیاتی الزامی می باشد و پرداخت وجه منوط به ثبت در سامانه مذکور می باشد.

۱۱. کلیه کسور قانونی و قراردادی بر اساس مقررات جاری جمهوری اسلامی ایران و اسناد و مدارک مناقصه به عهده شرکت کننده می باشد که در قیمت پیشنهادی لحاظ و ارائه می نماید. لذا به جز شرایط مندرج در اسناد مناقصه هیچگونه شرایط دیگری مورد پذیرش نمی باشد.

تبصره: در خصوص مالیات بر ارزش افزوده مطابق قوانین مربوطه رفتار خواهد شد و پرداخت مالیات بر ارزش افزوده منوط به ارائه مدارک و مستندات مبنی بر پرداخت مالیات بر ارزش افزوده می باشد.

۱۲. کلیه پاکتهای پیشنهادات واصله در جلسه کمیسیون معاملات و بدون حضور پیشنهاد دهندگان بازگشایی و پس از بررسی پیشنهادات قیمت نفراست اول تا سوم اقدام خواهد شد و چک های تضمین نفراست اول تا سوم نزد شرکت باقی خواهد ماند تا در صورتی که نفر اول منصرف گردید، قرارداد با نفر دوم یا سوم منعقد گردد. ضمناً چک سایر شرکت کنندگان پس از اعلام برنده مناقصه با درخواست شرکت کننده قابل استرداد می باشد.

۱۳. صرف شرکت در مناقصه و بررسی کمیسیون معاملات به منزله عقد قرارداد تلقی نشده و هیچ حقی برای اشخاص ایجاد نخواهد کرد و برنده، زمانی ذی حق شرکت تلقی خواهد شد که شرکت سیمان آبیک با وی مبادرت به انعقاد قرارداد نموده باشد.

۱۴. پیشنهاد دهنده اقرار می نماید قبل از ارائه پیشنهاد قیمت کلیه شرایط کار و جوانب آن را در نظر گرفته است، لذا پس از ارائه قیمت و برنده شدن در زمان عقد قرارداد و یا بعد از تنظیم قرارداد هیچ گونه عذری مسموع نخواهد بود در صورت امتناع از امضاء قرارداد و یا طرح خواسته جدید به هر نحو و دلیل که باشد وجه چک تضمین شرکت در مناقصه به نفع شرکت سیمان آبیک وصول خواهد شد.

۱۵. برنده مناقصه حق واگذاری مورد مناقصه را جزئاً یا کلاً به غیر ندارد.

۱۶- شرکت سیمان آبیک در رد یا قبول یک یا کلیه پیشنهادات مطلقاً مختار است و شرکت کننده در مناقصه حق هرگونه اعتراضی را از خود سلب می نماید.

۱۷- در صورت انصراف از شرکت در مناقصه متقاضی باید حداکثر ۲۴ ساعت قبل از آخرین مهلت ارائه پیشنهاد مراتب را به صورت کتبی به واحد دبیرخانه حراست شرکت سیمان آبیک اعلام نماید.

۱۸- هزینه های مربوط به چاپ آگهی مناقصه به عهده برنده مناقصه خواهد بود.

۱۹- چنانچه متقاضی در مناقصه برنده نشده (به هر دلیل) و یا انصراف دهد، نماینده قانونی شخص شرکت کننده می بایست حداکثر ظرف مدت ۱۰ روز از تاریخ بازگشایی پاکت و اعلام نتیجه با مراجعه به واحد حراست شرکت سیمان آبیک نسبت به دریافت اصول تضمین و مدارک خود اقدام نماید بدیهی است پس از پایان مدت ذکر شده شرکت سیمان آبیک هیچ گونه مسئولیتی در خصوص مفقودی، تلف و غیره چک تضمین و سایر مستندات نداشته و هرگونه ادعای مطرح شده بعدی در این خصوص از درجه اعتبار ساقط خواهد بود.

۲۰- مدت اعتبار پیشنهاد قیمت شرکت کنندگان در مناقصه از تاریخ پایان مناقصه به مدت ۲۰ روز می باشد.

کارخانه: ۸۰ کیلومتر اتوبان تهران قزوین کارخانه سیمان آبیک  
تلفن شرکت: ۰۲۶۴۵۳۸۲۵۷۰ داخلی ۲۵۰۶ کارشناس مربوطه آقای تیموری





## شرکت سیمان آبیگ

## فرم شرایط عمومی شرکت در مناقصه

شماره:

تاریخ:

پیوست:

۲۱- هزینه های بارگیری و حمل به عهده برنده مناقصه و تحویل درب شرکت سیمان آبیگ می باشد.

۲۲- مناقصه فوق از طریق قیمت تراز شده و با ضریب تاثیر ۰/۸ محاسبه می گردد.

• ۲۳- مدت زمان تحویل کل قطعات توسط فروشنده بصورت دقیق کامل ..... روز کاری ارائه گردد در غیر اینصورت

به ازاء هر روز تاخیر غیر مجاز یک دهم ، درصد تا سقف ۱۰٪ قیمت آن تجهیز از مطالبات فروشنده کسر یا به هر نحو مقتضی

وصول می گردد. ضمناً وصول خسارت تاخیر مانع از وصول چک تضمین مناقصه و وجه التزام قراردادی نخواهد بود.

اشخاص حقیقی	اشخاص حقوقی
نام و نام خانوادگی:	نام مؤسسه / شرکت:
نام فروشگاه / پیمانکار:	شماره ثبت شرکت:
کد ملی:	کد اقتصادی:
تاریخ زمان تحویل کالا:	شناسه ملی:
شماره حساب به نام شخص:	تاریخ زمان تحویل کالا:
آدرس:	شماره حساب شرکت:
تلفن:	کد پستی:
نام کارشناس مربوطه و شماره همراه:	نمابر:
امضاء مدیر و مهر شرکت / موسسه / فروشگاه	

کارخانه : کیلومتر ۸۰ اتوبان تهران قزوین کارخانه سیمان آبیگ

تلفن شرکت: ۰۲۶۴۵۳۸۲۵۷۰ داخلی ۲۵۰۶ کارشناس مربوطه آقای تیموری

# پاکت ب

شرایط خصوصی مناقصه خرید پروفیل U شکل ۱۳۰۹، پروفیل U شکل ۹۱۸، پروفیل U شکل ۶۹۸، زیر سری U پروفیل، U پروفیل، کراس بار طرح جدید، ساپورت نگهدارنده کراس بار (شماره درخواست ۲۰۴۰۲۸۶)

ردیف	شرح تجهیز	شماره نقشه	تعداد سفارش	جنس	وزن هر عدد (کیلو)	وزن کل (کیلو)	زمان ساخت	حداقل گارانتی
۱	پروفیل U شکل 1309	A-M10312	۵۰ عدد	5830	26kg	1300kg	۶۰ روز کاری	۲۴ ماه
۲	پروفیل U شکل 918	A-M10314	۵۰ عدد	5830	18kg	900kg		
۳	پروفیل U شکل 698	A-M10314	۵۰ عدد	5830	14kg	700kg		
۴	زیر سری U پروفیل	A-M10812	۲۰ عدد	H450	15kg	300kg		
۵	U فروفیل	A-M10813	۲۰ عدد	5830	8kg	160kg		
۶	کراس بار طرح جدید	A-M11304B	۶۰ عدد	5830	26kg	1560kg		
۷	ساپورت نگهدارنده کراس بار	A-M8852	۷۱ عدد	5830	7kg	497kg		
۸	مدل سازی	----	----	آلومینیومی	----	----	----	----

- مواد اولیه دارای برگه کنترل کیفی بوده و به تأیید خریدار برسد.
- برنده مناقصه مجاز به واگذاری موضوع مناقصه (ساخت تجهیز یا خدمات) به شخص یا شرکت ثالث نمی باشد. بسته بندی به صورت مناسب انجام گردد.
- سازنده پیشنهاد گارانتی خود را به همراه نامه زمانبندی ساخت اعلام نماید. تحویل اسناد کنترل کیفی قطعات الزامی می باشد.
- سازنده تجهیزات مورد نیاز ساخت قطعات را اعلام نماید. نمونه شاهد جهت بررسی متالورژیکی و مکانیکی متصل به هر نمونه قطعات ضمیمه باشد.
- قطعه پروفیل U شکل ورودی کولر جدید خط ۳ با شماره نقشه A-M10312 و با طول 1309L به تعداد ۵۰ عدد و با مترتال 5830 مد نظر می باشد. (1.4848) - نیاز به مدلسازی به عهده و هزینه سازنده می باشد.
- پروفیل U شکل ورودی کولر جدید خط ۳ با شماره نقشه A-M10314 و با طولهای 698mm و 918mm از هر کدام به تعداد ۵۰ عدد و با مترتال 5830 مد نظر می باشد.
- تاقچه (زیر سری) U پروفایل خروجی گریت خط ۳ با شماره نقشه A-M10812 (288×474) به تعداد ۲۰ عدد و بامتریال H450 مد نظر می باشد.
- ردیف های یک، دو، سه، پنج، شش و هفت نیاز به مدل سازی دارد که هزینه ساخت مدل به عهده شرکت سازنده می باشد.
- U پروفایل خروجی گریت کولر با شماره نقشه A-M10813 (160×219) به تعداد ۲۰ عدد و با مترتال 5830 مد نظر می باشد. (1.4848)
- کراس باز طرح جدید با شماره نقشه A-M11304-B به تعداد ۶۰ عدد و با مترتال 5830 مد نظر می باشد. (1.4848)
- ساپورت نگهدارنده کراس بار متحرک خط ۳ (کفشک) با شماره نقشه A-M8852 Part2 به تعداد ۷۱ عدد و با مترتال (1.4848) 5830 مد نظر می باشد.
- معیار پذیرش کلیه قطعات ریخته گری استاندارد Din1690-L2 می باشد. کلیه سطوح می بایست فاقد عیوب ریخته گری باشد. بدلیل حساسیت قطعات کلیه ابعاد و اندازه ها و تolerانس ها مطابق با نقشه رعایت و مطابق با نقشه ها ماشینکاری گردد.
- ابتدا از قطعه یک نمونه تولید و پس از تأیید به تولید انبوه برسد.

- در صورت تاخیر در زمان تحویل به تناسب زمان پیش پرداخت و تأیید نقشه یک دهم، درصد و تا سقف ۱۰٪ درصد قیمت آن تجهیز از محل مطالبات و یا به هر نحو مقتضی وصول خواهد شد.
- هزینه حمل، بارگیری و تحویل کالا درب شرکت سیمان آبیگ بعهدہ فروشنده می باشد.

پاسخگوئی به سوالات در بخش واحد فنی و مهندسی : تلفن: ۰۲۶-۴۵۳۸۲۵۷۰ داخلی ۲۴۱۵-۲۴۰۳  
۰۲۶-۴۵۳۸۳۱۱۴

پاسخگوئی به سوالات در بخش امور پیمانکاران ساخت : تلفن: ۰۲۶-۴۵۳۸۲۵۷۲

نام و نام خانوادگی شرکت کننده در مناقصه : تلفن تماس: کد پستی:

شماره حساب: نام بانک: نام شعبه: کد شعبه:

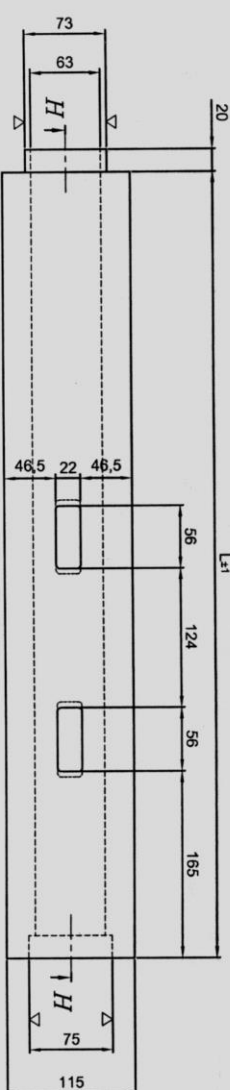
شماره حساب بانکی شرکت کننده در مناقصه (حساب بانکی فقط باید به نام شرکت کننده، دقیق و خوانا باشد):

نام صاحب حساب:

تاریخ / مهر / امضاء شرکت کننده

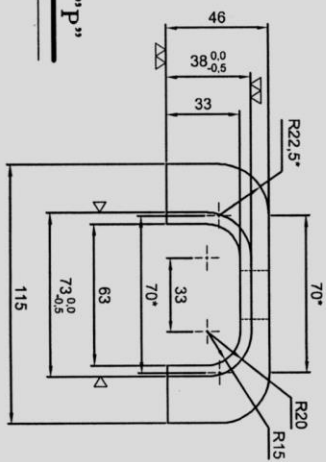


Technical drawing of a beam section labeled "SEC: "H-H" and "SC. 14". The beam has a total length of 1800 mm. It features a top flange with a width of 38 mm and a web with a thickness of 33 mm. The bottom flange has a width of 46 mm and a thickness of 39 mm. The beam is subjected to a vertical force  $P$  at the left end and a horizontal force  $K$  at the right end. The beam is supported by a pin support at the left end and a roller support at the right end. The beam is labeled "SEC: "H-H" and "SC. 14".

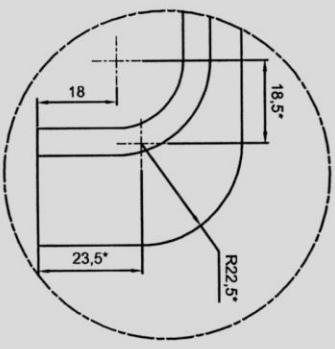


**PART VIEW**

—SC. 1:4—

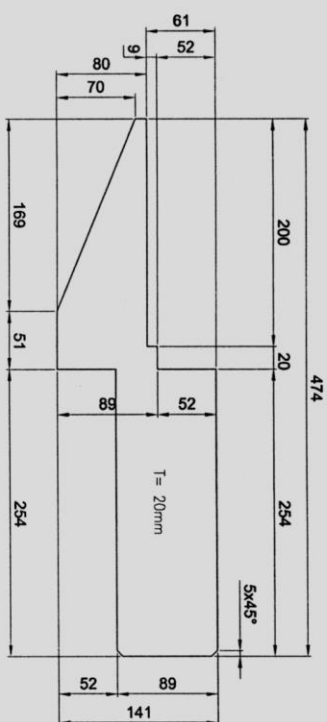
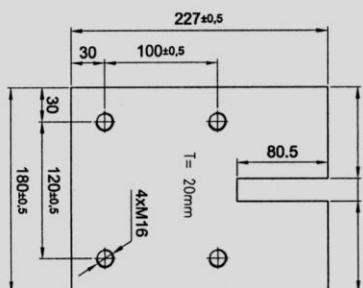


<i>PART</i>	<i>L</i>
01	918
02	698



DETAIL "A"

2-3

[illegible]

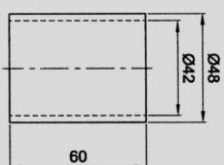
-SC. 19

PART "02" QTY "1"

56

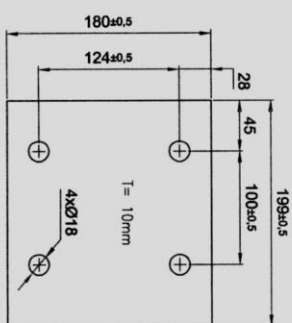
PART "03" QTY "1"

SC



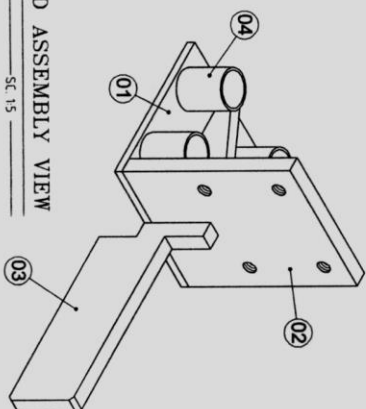
PART "04" QTY "4"

SC 1



3D ASSEMBLY VIEW

—SC. 15

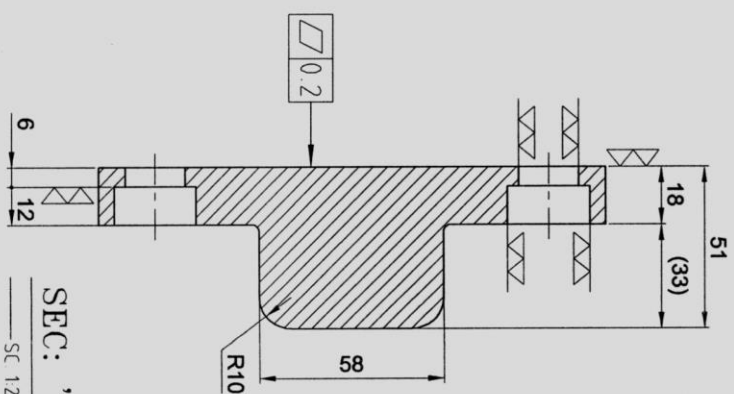
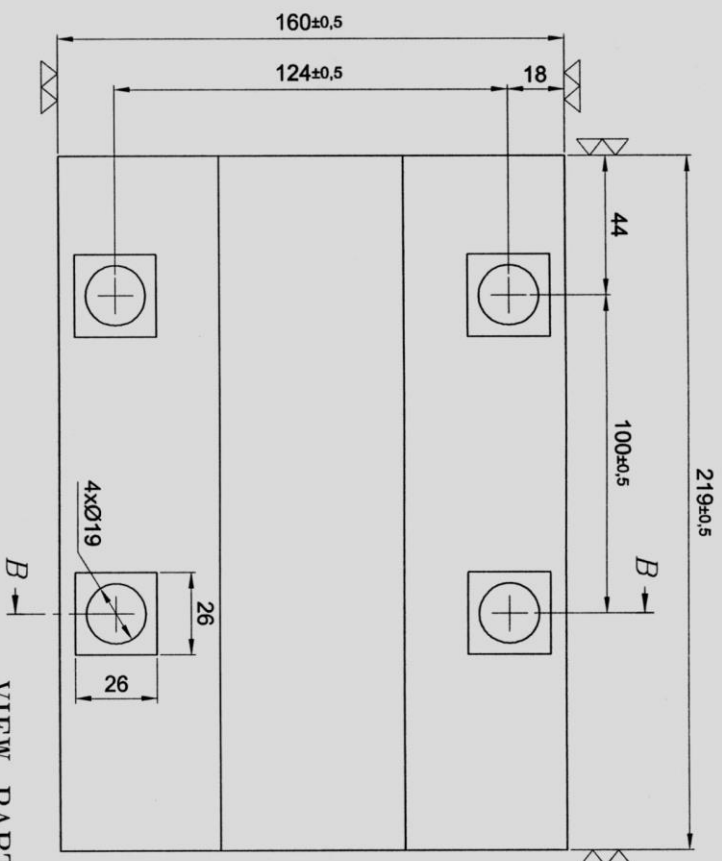


PART "01" QTY "1"

SC 16

ALL WELDING DIMENSION SHALL BE 6N.







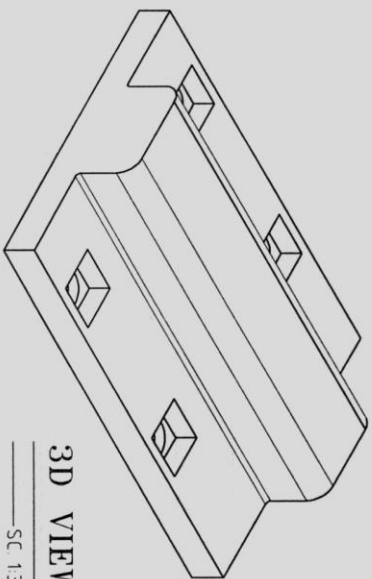
## VIEW PART

-SC 1:2

SEC: "B-B"

-SC 1:2

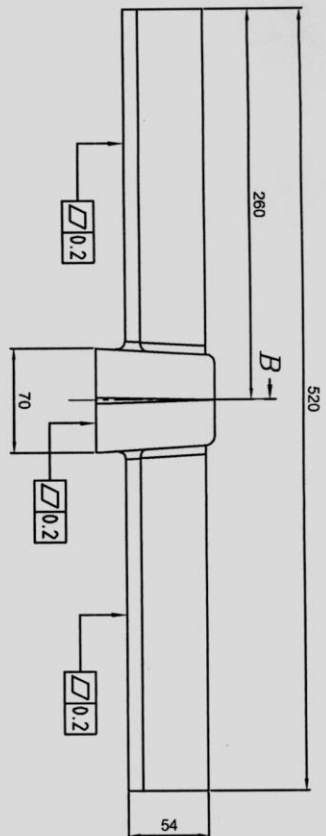
انصراف مجاز		محدوده کاربرد:		کد کامیونتری:		وزن:	8 Kg
 سطح:		تاریخ: ۹۶/۱۰/۴ رسم کنترل تایید تایید کارفرما		نام: ع. محمدی کی ع. محمدی کی م. عزیز اوزاعی م. زنجانی		کد قطعه:	
						طرحی و نقشه کشی	
SCALE: 1:2	SIZE: A4	UNIT: mm	QTY:	 کد سند:		شرکت سیمان آبیگ خدمات مهندسی عنوان نقشه:	
SHEET OF 1/1				A-M 10813		وزن: 14848 جنس:	
REV DATE DESCRIPTION				کد قطعه:		نام قطعه: U بیرونی	
U بیرونی خروجی کریت خط ۳				نام قطعه: U بیرونی		نام قطعه: U بیرونی	



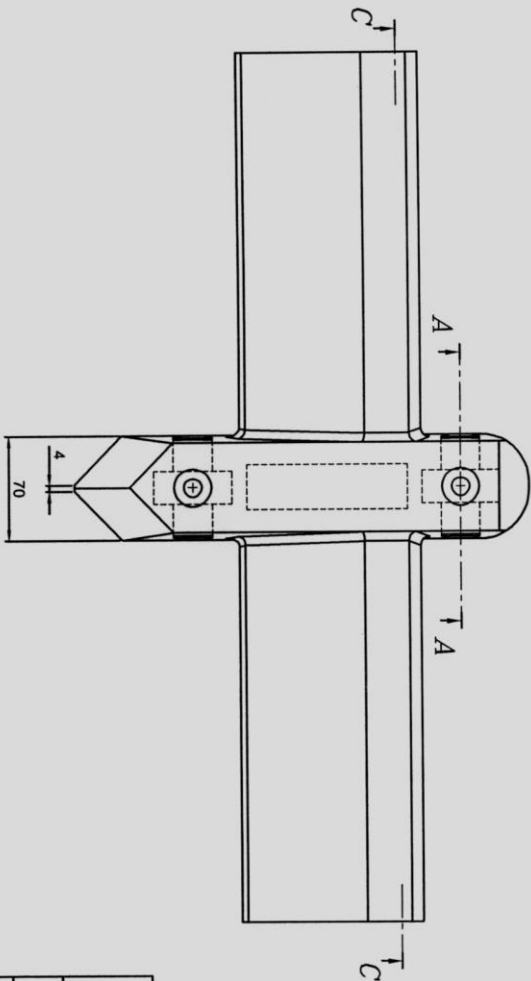
### 3D VIEW PART

-SC 1:3

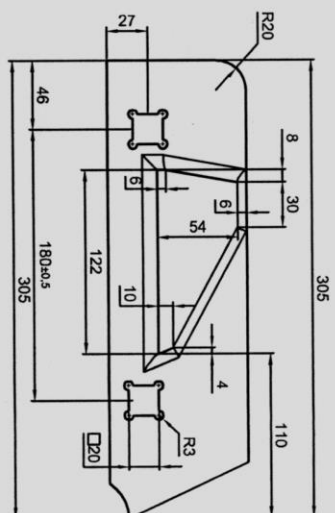
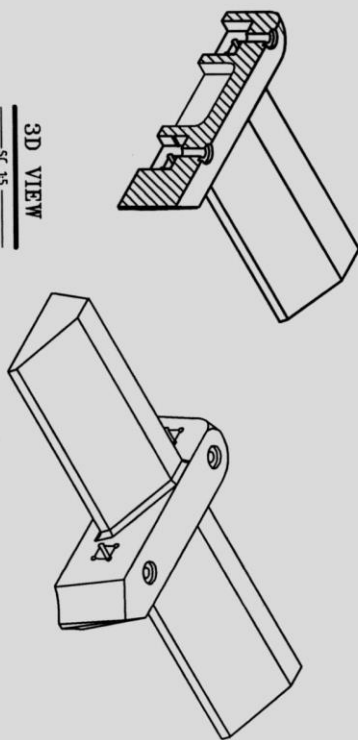


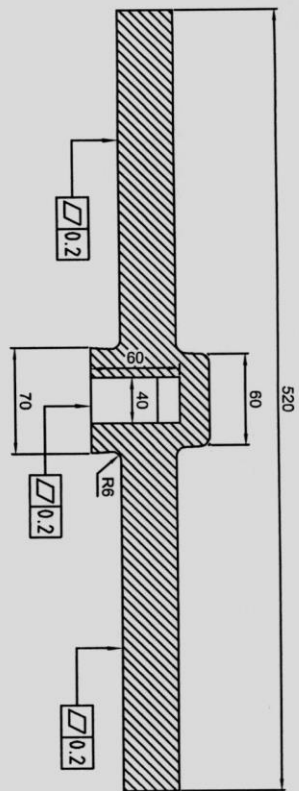


**PART VIEW**  
—SC. 13—

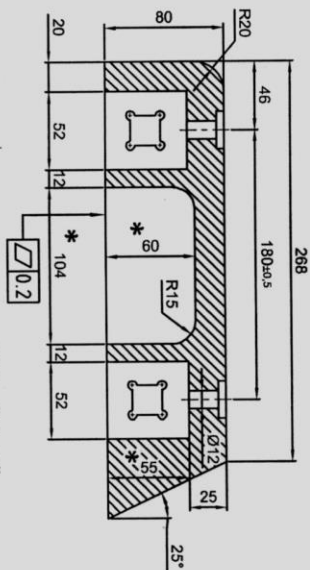


## 3D VIEW

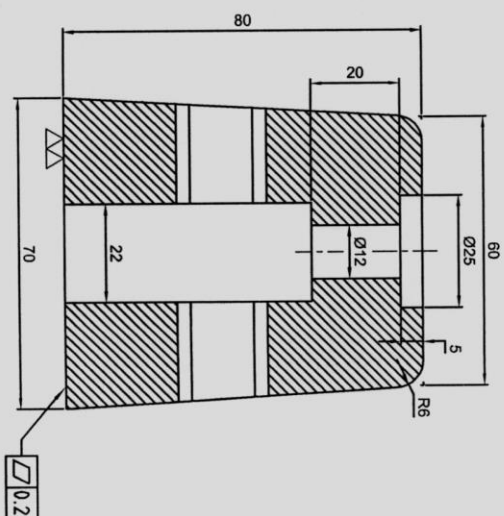
[illegible]



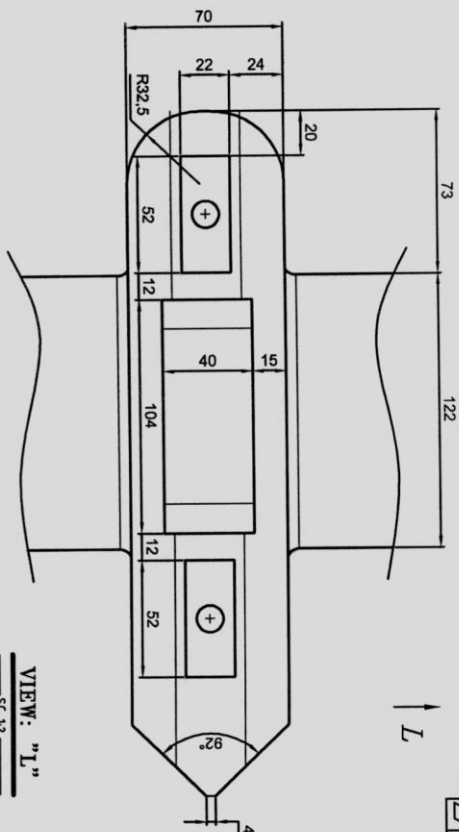
\*  
SEC: "C-C"  
SC. 13



SEC: "B-B"  
SC. 13

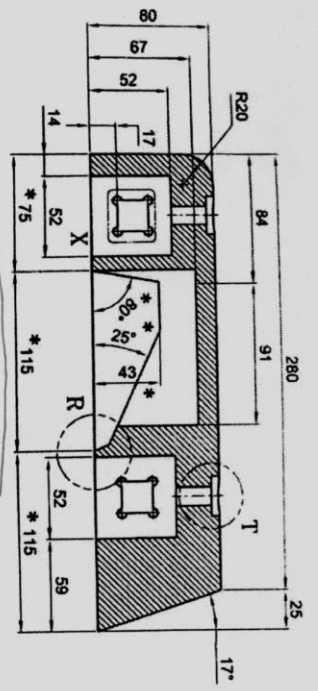


SEC: "A-A"  
SC. 11

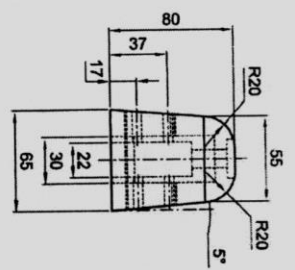


VIEW: "L"  
SC. 12

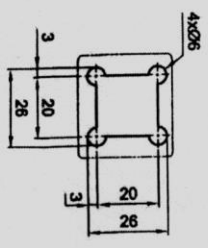
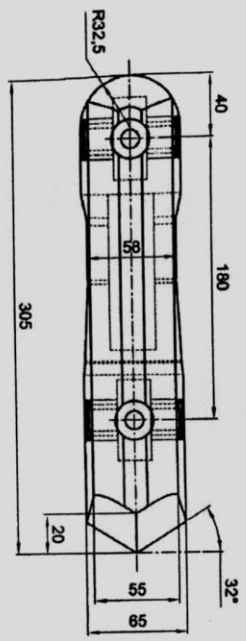
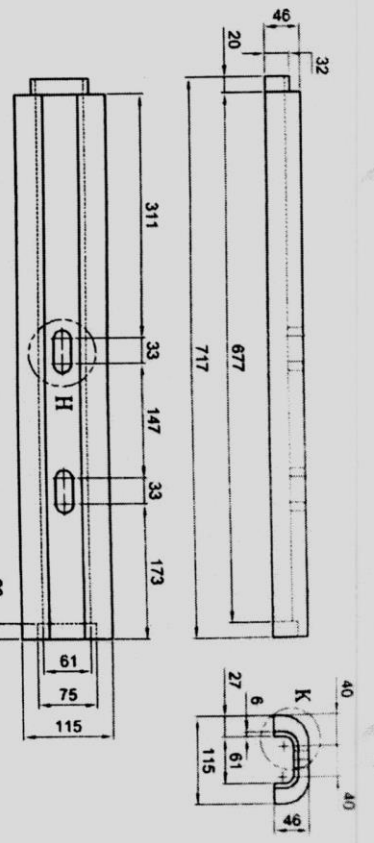
اسماء ارف مجاز		محدوده کاربرد:		طراحی و نقشه کشی		کد کاتالوژی:	
DIN 7168		سطح:		تاریخ		A-M 11304-B	
		رسم		۱۴۰۲/۰۲/۲۵		جنس:	
		کنترل				کد نقشه:	
		تایید					
B		۱۴۰۲/۰۵/۲۵					
A		۱۴۰۱/۰۹/۲۰		نام			
REV		DATE		ع.م.ن کی			
		DESCRIPTION		ن. کاجالی			
		کارفرما		۴. صالحی			
SHEET OF		2/2					
SCALE		SIZE		UNIT			
N.T.S		A4		mm			
				QTY			
		</					



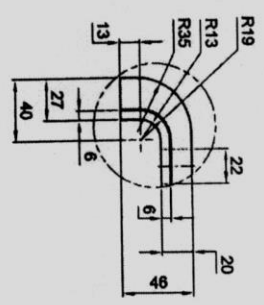
PART "02" QTY "2"  
SC 13



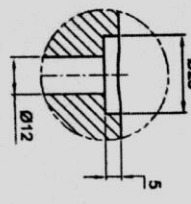
PART "03" QTY "2"  
SC 14



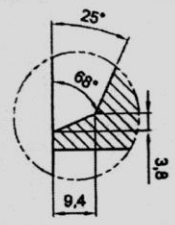
DETAIL "X"  
SC 13



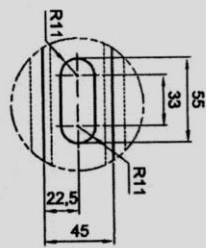
DETAIL "K"  
SC 15



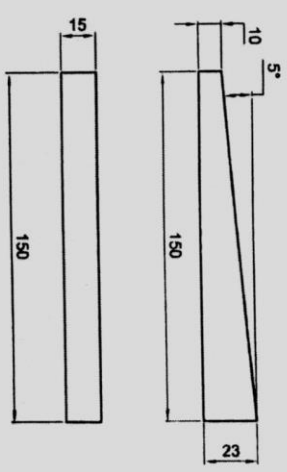
DETAIL "T"  
SC 13






DETAIL "R"  
SC 11



DETAIL "H"  
SC 15



PART "04" QTY "4"  
SC 13

ردن:		کد کامپیوتری:		طراحی و نقشه کشی		محدوده کاربرد:		انصراف معیار	
جسی:		A-M 8852-B		رسم		:سطح:		DIN 7168	
کد طبقه:				تایید					
				ج.مسن کی		کنترل			
				ج.مسن کی					
				م. حاللی		تایید		B 14/04/79 *	
				م. زمانی		تایید		A 39/05/79 PART 04 REV DATE DESCRIPTION	
				م. زمانی		کاورما			
				کد سند:				SHEET OF 2/2	
				UNIT		SITE		SCALE N.T.S	
				mm		A4			
				QTY					
									
									
				شرکت سیمان آبیگ					
				خدمات مهندسی					
				پارسی های گزین کور خط ۴					
				مهران نقشه :					
									
				نام طبقه : موبایلی و حریمات					

For more information contact F.L. Smidth

**PROPERTIES:**

This material is used for parts which are subjected both to high temperatures and wear. The quality is not standardised, but is more resistant to sigma-phase formation than corresponding standardised qualities.

**STANDARDS:**
**General requirements:**

When reference to this MAT NO appears on FLS Drawing or FLS Parts List or in FLS Purchase Order the data from the Primary Standard is used as acceptance criteria.

Specific deviations in requirements made in the FLS Parts List, the FLS Purchase Order or a FLS Instruction always overrules this data sheet.

Alternatively accepted International Standards listed in this sheet may be used if the suppliers documentation covers at least the documentation required in the Primary Listed Standard. This means that supplementary tests in some cases will be necessary.

**Primary Standard:**

**Material no:** None () , **MATERIAL:** . , **MATERIAL No.:** .

No International Standard Available

**CHEMICAL COMPOSITION:**

Dim, mm	% C max or range	% Si max or range	% Mn max or range	% P max or range	% S max or range	% N max or range	% Al min or range
	0.7-0.9	1.5-2.0	0.6-1.0			-	-

Dim, mm	% Cr max or range	% Mo max or range	% Ni max or range	% V max or range	% Nb max or range	% Ti max or range	% Cu max or range	% Other max or range
	24.0-26.0	-	2.5-3.5	-	-	-	-	

**MECHANICAL PROPERTIES AT ROOM TEMPERATURE:**

Condi- tion	Dim, mm	Tensile Strength MPa	Yield Strength MPa	Elong. %	Area Reduction		M.Elas GPa	Hardness			Imp. Energy KV, min	
		Rm	Re	A5	Z	Z <sub>⊥</sub>		HRc	HB	HV	°C	J
		-	-	-	-	-	-	-	250 - 330	-		

Rev\_No: 0,60

Issue\_Date: 01-06-1998

Rev\_Date: 10-02-2002

Prepared by: AsK

Approved by: ESJ

Page 1 of 3



## پاکت ب

چک لیست مدارک جهت تشخیص صلاحیت شرکت ها

نام شرکت :  
آدرس شرکت:

شرکت در مناقصه:

شماره درخواست:

ردیف	مدارک	تامین کننده / پیمانکار		کارفرما	
		دارد	ندارد	تأیید	عدم تأیید
۱	ارائه اساسنامه رسمی ممهور به مهر شرکت				
۲	آگهی تاسیس شرکت				
۳	آخرین تغییرات درج شده در روزنامه رسمی				
۴	تصویر آخرین تغییرات شرکت (هیئت مدیره)				
۵	مشخصات مدیر عامل و اعضاء هیئت مدیره				
۶	صورت های مالی				
۷	گواهی ارزش افزوده				
۸	اظهار نامه مالیاتی				
۹	ارائه گواهینامه های مرتبط				
۱۰	لیست کادر اجرایی متخصص و با تجربه				
۱۱	لیست تجهیزات و ماشین آلات صنعتی				
۱۲	سوابق کاری				

توضیحات: ۱- از کلیه شرکت کنندگان در مناقصه درخواست می گردد چک لیست فوق را در صورت داشتن هر کدام از ردیف ها تکمیل نمایند.

۲- در صورتی که هر یک از شرکت کنندگان قبلا اسناد و مدارک را به دبیرخانه سیمان آبیگ ارسال نمودند نیاز به ارسال مجدد نمی باشد لذا فقط چک لیست فوق را تکمیل نمائید.

مهر و امضاء مدیر عامل شرکت

## پاکت ب

با سلام و احترام

بدینوسیله به اطلاع می‌رساند شرکت سیمان آبیگ در نظر دارد جهت ارزیابی کیفی و صلاحیت شرکت کنندگان در مناقصات اسناد ذیل را دریافت نماید.

۱- سوابق کاری

۲- لیست تجهیزات و ماشین آلات

۳- لیست کادر اجرائی و متخصص و با تجربه

۴- ارائه گواهی نامه های مرتبط

۵- بعد مسافت تامین کننده یا شرکت کننده با شرکت سیمان آبیگ

۶- ارائه اسناد ( گواهی ارزش افزوده ، اظهارنامه مالیاتی ، صورتهای مالی ، روزنامه رسمی ، اساسنامه ، آخرین تغییرات شرکت (هیئت مدیره) ، تصویر شناسنامه و کارت ملی مدیر عامل)

\* شایان ذکر می باشد. کلیه اسناد و مدارک ارسالی باید بصورت دفترچه به آدرس ، استان البرز ، نظر آباد ، کارخانه سیمان آبیگ دبیرخانه حراست ارسال گردد. (در صورتیکه اسناد قبلاً ارسال گردیده از ارسال مجدد خودداری نمائید.)

چک لیست بپیوست تکمیل گردد.

پیشاپیش از مساعدت شما سپاسگزاریم.



شرکت سیمان آبیکی  
فرم توان اجرایی ارزیابی تامین کنندگان

بازرگانی

نام تامین کننده:

موضوع استعلام:

شماره درخواست:

				توان اجرایی			
ردیف	معیار ارزیابی	شرح معیار	معیار امتیاز	A	B	A*B/100	واحد نظارتی
				معیار وزنی	مجموع معیار وزنی	امتیاز کسب شده	
۱	توان مالی			۲۰			مالی
۲	اسناد تضمین کیفیت و مدت گارانتی	مدت زمان بیشتر گارانتی	۱۰۰٪	۵			بازرگانی - فنی
		گارانتی مطابق با درخواست	۷۵٪				
		گارانتی کمتر از میزان درخواست	۰				
۳	رزومه فعالیتی با شرکت های سیمانی یا سیمان آبیکی	سوابق کاری حداقل با ۴ شرکت سیمانی یا سیمان آبیکی	۱۰۰٪	۵			بازرگانی - فنی
		سوابق کاری با حداقل ۲ شرکت سیمانی	۷۰٪				
		سوابق کاری با صنایع نفت گاز پتروشیمی - فولاد و ...	۵۰٪				
		سایر صنایع	۲۵٪				
۴	مدت زمان پیشنهاد مناقصه گر جهت ساخت و تحویل	کمتر از مدت زمان درخواست	۱۰۰٪	۶			بازرگانی - فنی
		مطابق با زمان درخواستی	۵۰٪				
		در خصوص مدت زمان های طولانی تر اعضاء کمیته تصمیم گیری می کنند					
۵	سوابق اجرایی مرتبط	سابقه ساخت همین قطعه	۱۰۰٪	۱۰			بازرگانی - فنی
		سابقه ساخت قطعات مشابه	۵۰٪				
		ساخت غیر مشابه	۲۵٪				
۶	تطابق مشخصات فنی محصول با درخواست شرکت و استاندارد کیفیت محصول	مطابقت روش ساخت و متریکال مورد درخواست	۱۰۰٪	۲۰			فنی
		تغییر در روش ساخت و یا نوع متریکال	۰				



شرکت سیمان آبینک  
فرم توان اجرایی ارزیابی تامین کنندگان

بازرگانی

نام تامین کننده:

موضوع استعلام:

شماره درخواست:

				توان اجرایی			
واحد نظارتی	A*B/100	B	A	معیار امتیاز	شرح معیار	معیار ارزیابی	ردیف
	امتیاز کسب شده	مجموع معیار وزنی	معیار وزنی				
فنی			۴	۱۰۰٪	بسته بندی کالا یا خدمات (بصورت استاندارد)	بسته بندی کالا	۷
فنی			۱۷	۱۰۰٪	دارا بودن امکانات ریخته گری ، ماشین آلات برشکاری، آهنگری و ماشین کاری مرتبط با درخواست	دارا بودن کارگاه و تجهیزات و ماشین آلات مورد نیاز مربوط به ساخت قطعات	۸
				۵۰٪	دارا بودن امکانات ریخته گری یا ماشین آلات برشکاری ، آهنگری و ماشینکاری		
فنی			۵	۱۰۰٪	کارگاه های مستقر در حومه شرکت سیمان آبینک	بعد مسافت و مناقصه گر	۹
				۷۵٪	کارگاه های استان های همجوار		
				۵٪	کارگاه های ساخت بین ۱۰۰ الی ۵۰۰ کیلومتر		
				۲۵٪	کارگاه های با مسافت بیشتر از ۵۰۰ کیلومتر		
			۵			رضایت مندی	۱۰
			۳	۱۰۰٪	درب کارخانه سیمان آبینک	محل تحویل تجهیز	۱۱
				۰	درب کارخانه فروشنده		

جمع امتیاز کل:

حداقل امتیاز مجاز در مناقصه ۶۰ می باشد.

کسب امتیاز کامل برای ردیف ۶ و حداقل نیمی از امتیاز ردیف ۸ الزامی می باشد.



۳) تاریخ ارزیابی مالی

۳) تاریخ ارزیابی مالی

۴) معیار وزنی (خدماتی ۲۰ و برای فنی تقسیم بر ۲ می شود)

۵) معیار وزنی (خدماتی ۲۰ / فنی ۱۰)

واحد نظارتی	A #B	B	A	شرح	ردیف
•	•	۲۰	•	<b>شاخصی ارزیابی مالیات (۵۰ برابر)</b> (علی الحساب پرداختی و یا مالیات قطعی عملکرد یا مالیات ایزدی ۵۰) اگر بیشتر یا برابر مبلغ برآوردی مناقشه باشد ۱۰۰٪ امتیاز کمتر از مبلغ مناقشه ۰٪ امتیاز	۱
•	•	۲۰	•	<b>درآمد ناخالصی سالیانه مستند به اظهارنامه مالیاتی یا صورت مالی حسابرسی شده (۳ برابر)</b> (درآمد ناخالص مطابق با اظهارنامه مالیاتی ۳۰) اگر بیشتر یا برابر مبلغ برآوردی مناقشه باشد ۱۰۰٪ امتیاز کمتر از مبلغ مناقشه ۰٪ امتیاز	۲
•	•	۲۰	•	<b>دارائیهای ثابت مستند به اظهارنامه مالیاتی یا صورت مالی حسابرسی شده یا گواهی بیمه مرتبط با شرکت (۵ برابر)</b> (دارائیهای ثابت مستند به اظهارنامه مالیاتی یا صورت مالی حسابرسی شده یا گواهی بیمه مرتبط با شرکت ۵۰) اگر بیشتر یا برابر مبلغ برآوردی مناقشه باشد ۱۰۰٪ امتیاز کمتر از مبلغ مناقشه ۰٪ امتیاز	۳
•	•	۱۵	•	<b>نسبت آتی</b> (بدیهای جاری مطابق با اظهارنامه مالیاتی / مجموع موجودی نقدی و حسابهای دریافتی مطابق با اظهارنامه مالیاتی) اگر بین ۲۰٪ تا ۴۰٪ امتیاز - ۴۰٪ تا ۶۰٪ امتیاز - ۶۰٪ تا ۸۰٪ امتیاز - ۸۰٪ تا ۱۰۰٪ امتیاز	۴
•	•	۱۵	•	<b>نسبت مالکانه</b> (جمع کل داراییهای منطبق با اظهارنامه / حقوق مالکانه منطبق با اظهارنامه) اگر بین ۲۰٪ تا ۴۰٪ امتیاز - ۴۰٪ تا ۶۰٪ امتیاز - ۶۰٪ تا ۸۰٪ امتیاز - ۸۰٪ تا ۱۰۰٪ امتیاز	۵
•	•	۱	•	<b>بازده فروش عملیاتی</b> (درآمد ناخالص منطبق با اظهارنامه / سود و زیان عملیاتی منطبق با اظهارنامه) اگر بین ۲۵٪ تا ۴۰٪ امتیاز - ۴۰٪ تا ۶۰٪ امتیاز - ۶۰٪ تا ۸۰٪ امتیاز - ۸۰٪ تا ۱۰۰٪ امتیاز	۶
•	•	۲	•	<b>اعتبار مالی و در صورت عدم توانایی پرداخت کارفرما برای مبالغ صورت وضعیت ها به مدت ۲ ماه، بیمه انکاران تامین نیروی انسانی توانایی پرداخت هزینه های خود (شامل بیمه، مالیات و حقوق) را داشته باشد</b> (اعتبار سنجی توسط بانک، گردش حساب بانک یا تاییدیه مهر بانک) در صورت گرفتن امتیاز عالی اعتبار و توانایی در پرداخت ۱۰۰٪ امتیاز، امتیاز متوسط ۵۰٪ امتیاز، ضعیف ۲۵٪ امتیاز و عدم توانایی در پرداخت ۰ امتیاز	۷
•	•	۲	•	<b>قرار دادهای جاری مرتبط</b> در صورت مساوی یا بیشتر بودن مبلغ قرارداد جاری از مبلغ برآورد مناقشه ۱۰۰٪ امتیاز، نداشتن قرارداد ۰٪ امتیاز	۸
•	•	۲	•	<b>مانده مطالبات در شرکت سیمان آبیگ</b> به میزان مبلغ مناقشه ۱۰۰٪ امتیاز - ۵۰٪ مبلغ مناقشه ۵۰٪ امتیاز - کمتر از ۵۰٪ از مبلغ مناقشه ۰٪ امتیاز	۹
•	•	۲	•	<b>تضامین معتبر (ضمانتنامه بانکی یا بلوکه کردن مطالبات، چک صیادی و سفته)</b> داشتن ضمانتنامه بانکی و یا سایر ضمانتنامه های معتبر ۱۰۰٪ امتیاز - نداشتن ضمانتنامه ۰٪ امتیاز	۱۰
•	•	۲	•	<b>مقتضا حساب بیمه برای کارکرد ۵ دوره آخر کار کرد</b> داشتن مقاصد حساب بیمه قراردادهای خرید و فروش ۵ دوره ۱۰۰٪ نداشتن مقاصد بیمه ۰٪	۱۱
		۲۰		<b>نتیجه حاصل از ارزیابی مالی</b>	
				<b>معیار وزنی (خدماتی ۲۰ و برای فنی تقسیم بر ۲ می شود)</b>	